

poliambulatorio lametino srl

Via XX Settembre, n. 91 - CAP 88046

Lamezia Terme, Catanzaro, Italy

Tel. +39 0968 27565 / 28412 / 27070

Fax. +39 0968 201668

**Struttura sanitaria privata
accreditata per laboratorio analisi**



**CARTA DEI
SERVIZI SANITARI**

Opuscolo informativo formato da n. 28 pagine a cura e con la responsabilità del Poliambulatorio Lametino srl, via XX Settembre, n. 91 - Lamezia Terme.

Aggiornamento Aprile 2022.

MISSION

La mission del Poliambulatorio Lametino è eseguire analisi specialistiche di laboratorio ,offrendo prestazioni efficienti e rapide con l'obiettivo di fidelizzare il cliente sulla base della soddisfazione delle sue aspettative.

Il Poliambulatorio Lametino punta al miglioramento continuo della qualità e ell'efficacia del servizio in termini di accessibilità,riduzione dei tempi di consegna dei referti e validità clinica dei risultati.

La strategia aziendale del Poliambulatorio Lametino si prefigge di raggiungere e mantenere una posizione competitiva che garantisca prospettive sicure alla attività impegnando le risorse necessarie.

Grazie ad un continuo adeguamento tecnologico della strumentazione ed all'aggiornamento del Personale e delle metodiche cliniche,il Poliambulatorio Lametino assicura la fornitura di un servizio nel pieno rispetto delle norme di deontologia e di legge.

PRINCIPI FONDAMENTALI

Eguaglianza

L'erogazione del servizio è ispirata al principio di eguaglianza dei diritti degli Utenti. Le regole riguardanti i rapporti tra Cittadini-Utenti e Poliambulatorio Lametino sono uguali per tutti. Nessuna distinzione nell'erogazione del servizio viene compiuta per motivi riguardanti sesso, razza, lingua, religione ed opinioni politiche.

Imparzialità

Il Poliambulatorio Lametino si attiene all'obbligo di ispirare i propri comandamenti, nei confronti dei Cittadini-Utenti, a criteri di obiettività, giustizia ed imparzialità. In funzione di tale obbligo si interpretano le singole clausole delle condizioni generali e specifiche di erogazione del servizio e le norme regolatrici delle prestazioni.

Continuità

Il Poliambulatorio Lametino si attiene all'obbligo della continuità del servizio. In caso di funzionamento irregolare o di interruzione del servizio si attiene all'obbligo di una comunicazione tempestiva agli altri soggetti erogatori al fine di arrecare agli Utenti il minor disagio possibile.

Diritto di scelta

Il Cittadino Utente ha il diritto di scegliere tra i soggetti che erogano il servizio, secondo le norme vigenti. Ove non in contrasto con disposizioni dell'Autorità Sanitaria, il Poliambulatorio Lametino si impegna ad accogliere le richieste nel rispetto del diritto di scelta.

Partecipazione

Il Cittadino Utente può esprimere le proprie valutazioni sul trattamento ricevuto e sul servizio reso attraverso un questionario disponibile anche sul sito del Poliambulatorio Lametino.

Il Poliambulatorio Lametino s'impegna ad analizzare i questionari compilati, a tener conto dei suggerimenti o delle lamentele al fine di migliorare il servizio.

Il Cittadino-Utente può produrre memorie e documenti, prospettare osservazioni e formulare suggerimenti per il miglioramento del servizio. Il Poliambulatorio Lametino si impegna a dare immediato riscontro circa le segnalazioni e le proposte formulate.

CHI SIAMO

Il Poliambulatorio Lametino è una struttura sanitaria privata che offre, in accreditamento, i seguenti servizi:

- LABORATORIO GENERALE DI ANALISI CON SETTORI SPECIALIZZATI DI:
 - **CHIMICA CLINICA E TOSSICOLOGIA**
 - **MICROBIOLOGIA E SIEROIMMUNOLOGIA**



COME RAGGIUNGERCI



AUTOLINEE

Terminal Colombo via C. Colombo
a Lamezia Terme Nicastro: a 5 minuti



FERROVIA

Stazione Ferroviaria di Lamezia Terme
Nicastro: a 100 metri

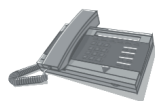


AUTO

Via XX Settembre è via di comunicazione
principale.

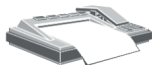
Parcheggio gratuito e custodito per i
Clienti del Poliambulatorio Lametino in
garage privato con entrata al n. 86 della
stessa via.

COME CONTATTARCI



TELEFONO

0968.27565 - 0968.28412 - 0968.27070



FAX

0968.201668



E-MAIL

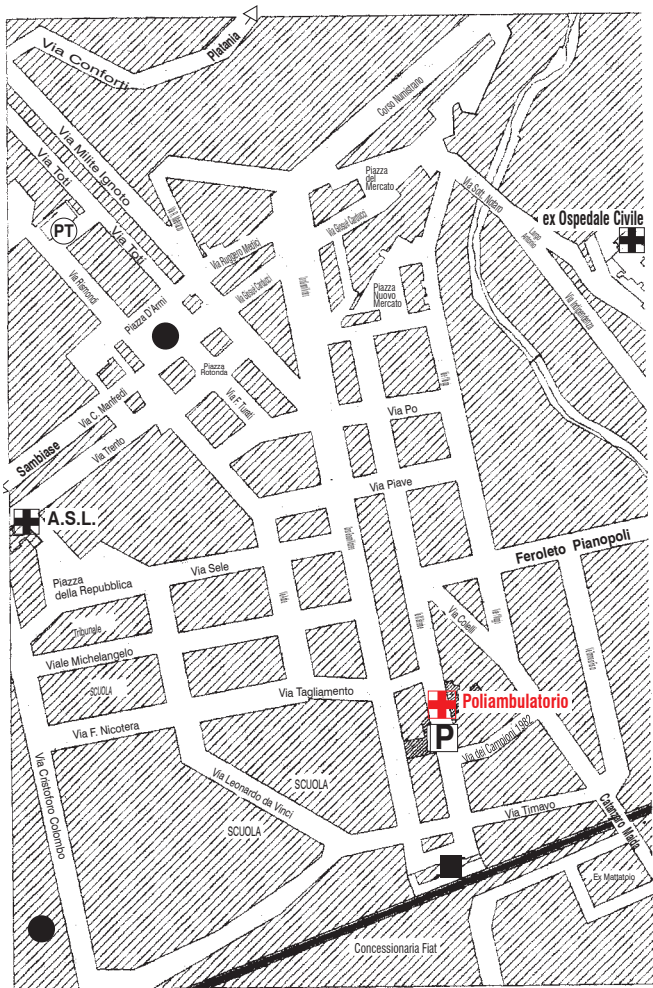
info@poliambulatoriolametino.it

PEC

amministratore.poliambulatorio@pec.it

POLIAMBULATORIO LAMETINO:

Sede: Via XX Settembre, 91 - Lamezia Terme



- Capolinea stazione pullman
- ⊕ Strutture sanitarie
- Ⓟ PT Posta
- Stazione ferroviaria Nicastro
- P Parcheggio custodito
- Ferrovia
- Direzione

CERTIFICAZIONE DI QUALITÀ

Il Laboratorio Analisi Poliambulatorio Lametino è conforme ai requisiti della Norma per **SISTEMA GESTIONE QUALITÀ ISO 9001:2015** valido per il campo applicativo: «**EROGAZIONE DI SERVIZI DI ANALISI CLINICHE NEI SETTORI DI CHIMICA CLINICA, TOSSICOLOGIA, EMATOLOGIA, SIEROIMMUNOLOGIA E MICROBIOLOGIA**».

Certificato in corso di validità: DNV-CERT 14078-2004-AQ-BRI-SINCERT validità 11.08.2011-10.08.2024

POLITICA PER LA QUALITÀ

Gli obiettivi di politica per la qualità, ai sensi della norma ISO 9001:2015, si sostanziano nella soddisfazione massima delle richieste.

Il miglioramento continuo del Sistema di Gestione per la Qualità è inquadrato in un'ottica di sempre maggiore attenzione al cliente al fine del raggiungimento degli stessi.

PERSONALE

Il personale del Poliambulatorio è composto da:

- Medico
- Biologi
- Tecnici di Laboratorio
- Infermieri Professionali
- Amministrativi
- Ausiliari
- Biologo specializzato per attività di microbiologia e sier-immunologia



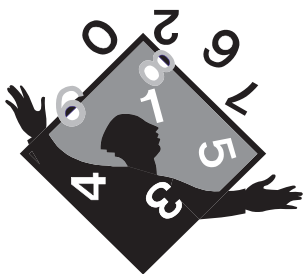
ORARI DI LAVORO

dal lunedì al sabato

Mattino: ore 7.00 - ore 12.30

Pomeriggio: PER APPUNTAMENTO

* Nel mese di agosto il Poliambulatorio Lametino rimane chiuso nei giorni di sabato.



INFORMAZIONE

Prestazioni a carico del Servizio Sanitario Nazionale:

In base alla normativa vigente, per effettuare analisi in regime di accreditamento con il Servizio Sanitario Nazionale il paziente deve presentare idonea impegnativa contenente:

- Nome, cognome, età dell'assistito;
- Numero di esenzione dal pagamento delle prestazioni;
- Tipologia delle prestazioni richieste;
- Quesito diagnostico;
- Data, timbro e firma del Medico prescrittore;

Prestazioni in regime privato:

Le tariffe sono a disposizione del pubblico presso l'Accettazione

Il paziente deve essere munito di

- Documento di riconoscimento valido
- Tessera sanitaria



PRENOTAZIONE

La prenotazione è obbligatoria

È possibile prenotarsi:

- Direttamente presso la segreteria del Laboratorio, presso il civico n. 83
- Per telefono 0968/27565 0968/27070 0968/28412

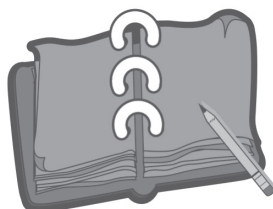
Come Laboratorio Accreditato, il Poliambulatorio lametino ha l'obbligo di programmare l'accettazione delle richieste a carico del SSR, per assicurare la disponibilità nel corso dell'intero anno e nel rispetto del limite Massimo di spesa assegnato con il Budget annuale.

Le prenotazioni con carattere di Urgenza (U) vengono eseguite entro un tempo massimo di 72 ore.

Le prenotazioni per prestazioni che richiedono la permanenza in appositi locali della Struttura, sono limitate a due al giorno.

L'Utente che non può presentarsi nel giorno fissato per la prestazione è pregato di comunicarlo per tempo.

Allo stesso modo, il Poliambulatorio Lametino comunicherà per tempo l'eventuale impossibilità ad eseguire le prestazioni, e si preoccuperà di fissare un nuovo appuntamento.



ACCETTAZIONE

Al momento dell'accettazione, all'Utente verrà consegnata una ricevuta che attesta l'avvenuta registrazione e la stessa sarà il documento ufficiale per il ritiro del referto.

La ricevuta di ritiro referti attesta la corrispondenza con la richiesta.

La quota dovuta deve essere versata al momento dell'accettazione.

Secondo le norme del D.Lgs N. 196 del 30.06.2003 "Codice in materia di protezione dei dati personali" viene richiesto il consenso all'esecuzione della prestazione il consenso dato è valevole anche successivamente, in occasione di altre accettazioni.

Per esami con procedure particolari, curve dinamiche o con carico, il consenso deve essere dato attraverso la compilazione di un apposito modulo.

L'Utente verrà informato nel caso in cui l'esame richiesto verrà eseguito con la procedura "service".



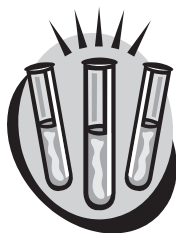
PRELIEVI

Il prelievo di sangue viene effettuato dopo l'accettazione negli appositi locali.

Il prelievo microbiologico per richieste di pertinenza ostetrico - ginecologica viene effettuato da Personale Laureato.

Il Cittadino - Utente viene invitato a sostare nei locali del Laboratorio almeno per 10 minuti dopo il prelievo di sangue.

Per prelievi con procedure particolari è d'obbligo rimanere nei locali del Laboratorio per tutto il tempo necessario.



PRELIEVI DOMICILIARI

Possono essere accettati prelievi provenienti dall'esterno del Laboratorio.

È necessario che il Prelevatore sia informato sulle corrette modalità del prelievo.

Le provette con il sangue ed i contenitori con i materiali da esaminare devono pervenire al Laboratorio in tempi brevi dal prelievo/raccolta.

Particolari cautele sono dovute per il trasporto di prelievi microbiologici: è necessario informarsi in anticipo.

Particolari cautele sono dovute per il trasporto di liquido seminale: è necessario prendere le "istruzioni per la raccolta del campione" in fase di prenotazione o consultando il sito



CONTROLLO DI QUALITÀ

“Il controllo di qualità consiste in una serie di procedure che consentono di verificare la qualità di un prodotto e quella dei risultati ottenuti. È la valutazione continua dello stato delle procedure, dei metodi di analisi e dei dati prodotti dal laboratorio con l’obiettivo di ridurre al minimo tutte le circostanze che potrebbero comportare irregolarità rispetto ai risultati da raggiungere.

L’attuazione di programmi di controllo di qualità, che comporta un grosso carico di lavoro, è comunque necessaria se si considerano gli effetti sui risultati finali.

L’applicazione di procedure di controllo, che prevedono un monitoraggio continuo di tutte le attività del laboratorio e dei materiali utilizzati, risulta imprescindibile dalla riproducibilità, precisione ed accuratezza dei dati prodotti in quanto conduce all’identificazione, riduzione o eliminazione di errori casuali, sistematici o grossolani”.

Il Poliambulatorio Lametino adotta un ampio programma di Controllo Continuo di Qualità utilizzando materiale fornito e certificato da Aziende leader a livello mondiale ed, al fine di valutare la propria efficienza, adotta anche un programma di Controllo di Qualità Esterno per i settori di lavorazione (VEQ).

SISTEMA INFORMATICO

Le analisi vengono eseguite in informatizzazione totale con procedura gestionale globale sul modello clientserver, organizzata in stazioni autonome e collegate, accettazione e lavorazione con sistema barcode, inserimento dei risultati con collegamento in continuo alle strumentazioni analitiche. Il sistema analitico di informatizzazione totale, barcode e collegamento in continuo bidirezionale per acquisire le richieste e dare gli esiti, garantisce la massima affidabilità nella gestione e nel controllo dei dati.

PAGAMENTO TICKET

Il pagamento del ticket si effettua presso il Laboratorio al momento dell'accettazione.

L'esenzione dal pagamento del ticket non ha differenze con gli altri Laboratori pubblici o privati che applicano il tariffario regionale, così come previsto dalle disposizioni vigenti.

TEMPI DI ATTESA

Tempi di attesa tra accettazione ed effettuazione del prelievo

da 10 a 15 minuti

Tempi di attesa tra prelievo e consegna del referto

Per esami di particolare significato clinico (Beta-HCG) o esami singoli (urine, emocromo, ormoni della fertilità, controlli coagulativi ecc.)

entro 3 ore

Per esami Chimica clinica

entro 24 ore

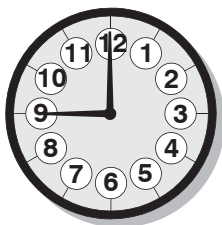
Per esami batteriologici

dopo 24 ore per "negatività"

dopo 48 ore per "positività"

Per esami ormonali

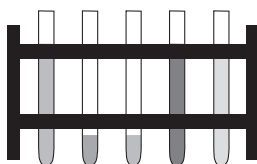
da 2 a 4 giorni



ESAMI GENERALI DI BASE*

- Esami routinari
- Esami specialistici di ematologia e di coagulazione
- Esami delle urine
- Test dinamici di carico orale
- Esami del liquido seminale
- Esami di dosaggio farmaci
- Esami per assenza o assunzione sostanze stupefacenti
- Esami di veterinaria

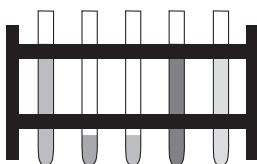
* *per ulteriori informazioni sugli esami disponibili contattare il Poliambulatorio*



ANALISI SPECIALISTICHE

- Esami di endocrinologia generale
- Esami di endocrinologia sessuale
- Esami di endocrinologia ginecologica
- Indagini per fertilità
- Indagini genetica medica
- Fibrosi cistica
- Talassemia Beta
- Trombofilia
- Mappa cromosomica
- Infettivologia molecolare
- Indagini di paternità
- Emocromatosi

per ulteriori informazioni sugli esami disponibili contattare il Poliambulatorio.



MICROBIOLOGIA E SIEROIMMUNOLOGIA

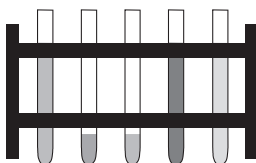
Vengono eseguiti *:

- Esami batteriologici e culturali
- Esami di ricerca virologica per epatiti HAV, HBV, HCV
- Esami di ricerca per HIV
- Esami di ricerca per Rosolia, Toxoplasma, Herpes, Cito-megalovirus Parotite, Varicella, Pertosse, Morbillo
- Esami marcatori tumorali
- Esami di parassitologia
- Esami di autoimmunità
- Esami di biologia molecolare

Diagnostica SARS COV-2:

- Esecuzione test molecolare su tampone rinofaringeo
- Esecuzione di test rapido su tampone rino faringeo con metodica immunodosaggio a fluorescenza e lettura in microfluidica.

* per ulteriori informazioni sugli esami disponibili contattare il Poliambulatorio.



PARTNER SYNLAB***Dal 2019***

Poliambulatorio Lametino è partner con Synlab leader in Italia ed in Europa nell'offerta di servizi di diagnostica di laboratorio.

Il rapporto contrattuale con Synlab è finalizzato ad assicurare nella nostra sede la disponibilità delle prestazioni di diagnostica di laboratorio analisi eseguibili in tutte le sedi di laboratori analisi Synlab, con la stessa qualità e negli stessi tempi.

L'organizzazione prevede la condivisione delle attrezzature e dei controlli di qualità e l'esecuzione della maggior parte degli esami diagnostici e l'invio giornaliero degli esami di alta specialistica o di bassa frequenza al laboratorio centrale Synlab.

L'obiettivo è di offrire ai nostri Utenti un servizio sempre più completo, con ancora più efficienze ed efficacia attraverso un nuovo approccio «integrato» allineato ai più alti standard qualitativi europei.

SYNLAB 

RITIRO E ACCESSIBILITÀ REFERTI

*I risultati possono essere ritirati *:*

Dal Lunedì al Sabato:

dalle ore 07.30 alle ore 12.30

con accesso da Via XX Settembre n. 83

Il ritiro del referto può avvenire:

- presso il Poliambulatorio
a partire dalla data e l'orario indicati sul modulo consegnato dall'accettazione
- scaricato da casa in modalità informatica (referto on-line) previa richiesta all'accettazione delle credenziali personali (password accesso)
- tramite posta

L'Utente che autorizza l'invio a domicilio e/o presso il proprio Medico Curante assicura al Laboratorio che vengono adottate tutte le precauzioni necessarie a mantenere riservata la risposta refertata.

Passati 60 giorni, il mancato ritiro del referto autorizza il Poliambulatorio ad inviare al domicilio dell'Utente avviso scritto per ritiro del referto e per il pagamento della quota di partecipazione, secondo le disposizioni vigenti.

* Se a ritirare si presenta persona diversa dal richiedente, è necessario essere muniti di delega.

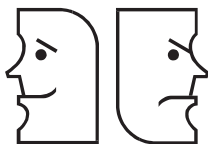
DIRITTI E DOVERI DELL'UTENTE

L'Utente ha il diritto...

- ...alla presenza, all'interno del Poliambulatorio, di un Sanitario specializzato che è a disposizione per ottenere le indicazioni più appropriate alle proprie esigenze ed un aiuto concreto nell'interpretazione dei risultati delle analisi.
- ...di ottenere qualsiasi informazione relativa alle prestazioni eseguite.
- ...di poter identificare il Personale che, quindi, deve essere dotato di cartellino di riconoscimento con nome e qualifica.
- ...al rispetto della privacy.
- ...di ricevere tutte le notizie che gli permettano di esprimere il consenso, quando questo è richiesto.
- ...di ottenere l'erogazione della prestazione secondo le specifiche contrattuali: può, in caso contrario, sporgere reclamo, secondo le modalità previste.
- ...di sapere che la prestazione richiesta verrà eseguita secondo le modalità "Service", vale a dire in altro Laboratorio.

L'Utente ha il dovere...

- ...di rispettare gli orari stabiliti per i prelievi e per il ritiro dei referti.
- ...di mantenere il rispetto degli ambienti, delle attrezzature e degli arredi che si trovano all'interno della struttura.

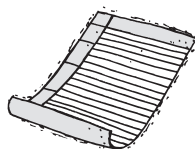


SUGGERIMENTI

L'Utente è invitato ad esprimere in forma anonima il proprio parere sul servizio offerto, compilando un apposito questionario disponibile:

- nei locali del Poliambulatorio, a richiesta, durante tutto l'anno
- sul modulo disponibile sul sito

Queste informazioni saranno conservate ed elaborate periodicamente: le risposte di ogni Utente saranno prese in considerazione per migliorare continuamente la qualità del servizio offerto.



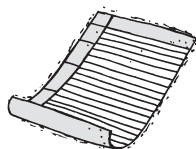
RECLAMI

L'Utente ha diritto di sporgere reclamo con le modalità previste.

L'Utente può informarsi presso la direzione del Poliambulatorio circa le modalità previste (anche telefonicamente: in tal caso l'Utente è tenuto a lasciare il proprio recapito telefonico e verrà richiamato).

L'Utente ha diritto di avere risposta giustificativa al reclamo nei tempi e con le modalità previste.

Qualunque sia la modalità di reclamo la risposta giustificativa avverrà per iscritto.



SOMMARIO

Mission	3
Principi fondamentali	4
Chi siamo	5
Come raggiungerci	6
Come contattarci	6
Dove siamo	7
Certificazione di qualità	8
Personale	9
Orario di lavoro	10
Informazione	11
Prenotazione	12
Accettazione	13
Prelievi	14
Prelievi domiciliari	15
Controllo di qualità	16
Sistema informatico	16
Pagamento ticket	17
Tempi di attesa	18
Esami generali di base	19
Analisi specialistiche	20
Microbiologia sieroinmunologia	21
Partner Synlab	22
Ritiro e accessibilità referti	23
Diritti e doveri	24
Suggerimenti	25
Reclami	26

POLIAMBULATORIO LAMETINO

Orario: 07.00/12.30

- **Analisi cliniche:**

- Chimico-clinica e Tossicologica
- Ematologia
- Parassitologia
- Microbiologia
- Sieroimmunologia
- Esame liquido seminale
- Autoimmunità
- Veterinaria

- **Esami ormonali:**

- Tiroidei
- Fertilità
- Gravidanza
- Menopausa
- Marcatori tumorali

- **Tests allergici**

- IgE totali
- IgE specifiche:
 - Inalanti
 - Alimenti
 - Graminacee
 - Erbe
 - Alberi

- **Check-Up**

- **Check-Up** prematrimoniale

- **Genetica medica**

- **Indagini sulla infertilità di coppia**

poliambulatorio lametino srl

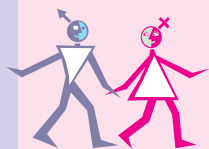
Via XX Settembre, n. 91 - Post Code: 88046

Lamezia Terme, Catanzaro, Italy

Tel. +39 0968 27565 / 28412 / 27070

Fax. +39 0968 201668

**Private healthcare facility
accredited for laboratories or analysis**



**BROCHURE OF
HEALTH SERVICES**

Information brochure consisting of 28 pages by and under the responsibility of Poliambulatorio Lametino srl, via XX Settembre, 91 - Lamezia Terme, Catanzaro, Italy.
Update April 2022.

MISSION

The mission of Poliambulatorio Lametino is to perform specialized laboratory analyses, offering efficient and rapid services with the aim of building customer loyalty based on the satisfaction of their expectations.

Poliambulatorio Lametino aims at the continuous improvement of the quality and effectiveness of the service in terms of accessibility, reduction of delivery times of the reports and clinical validity of the results.

The corporate strategy of Poliambulatorio Lametino aims to achieve and maintain a competitive position that guarantees secure prospects for the activity by committing the necessary resources.

Thanks to the continuous technological upgrading of instruments and the updating of personnel and clinical methods, Poliambulatorio Lametino ensures the provision of a service in full compliance with ethical and legal standards.

FUNDAMENTAL PRINCIPLES

Equality

The provision of the service is inspired by the principle of equality of users' rights. The rules concerning relations between Citizens-Users and Poliambulatorio Lametino are the same for everyone. No distinction is made in the provision of the service sex, race, language, religion and political opinions.

Impartiality

Poliambulatorio Lametino adheres to the obligation to inspire its own commandments, towards Citizens-Users to criteria of objectivity, justice, and impartiality. In accordance with this obligation, the individual clauses of the general and specific general and specific conditions of service provision and the rules governing of the services.

Continuity

Poliambulatorio Lametino adheres to the obligation of continuity of the service. In the event of irregular operation or interruption of the service, it complies with the obligation to notify other service providers to cause the least inconvenience to the Users as little inconvenience as possible.

Right of choice

The Citizen-User has the right to choose between the entities that service providers, in accordance with the regulations in force. Where not in conflict with provisions of the Health Authority, Poliambulatorio Lametino undertakes to accommodate requests in compliance with the right to choose.

Participation

The citizen-user may express his or her evaluations of the treatment received, and the service provided through a questionnaire also available on the Poliambulatorio Lametino website.

Poliambulatorio Lametino undertakes to analyse the questionnaires completed questionnaires, to consider any suggestions or complaints to improve the service.

The Citizen-User may produce memoranda and documents, make observations, and make suggestions for the improvement of the service. Poliambulatorio Lametino undertakes to give immediate feedback on the reports and proposals formulated.

WHO WE ARE

The Poliambulatorio Lametino is a private healthcare facility that offers, under accreditation, the following services:

- **GENERAL ANALYSIS LABORATORY WITH SECTORS SPECIALISED IN:**
 - **CLINICAL CHEMISTRY AND**
 - **TOXICOLOGYMICROBIOLOGY AND SEROIMMUNOLOGY**



HOW TO REACH US



BY BUS

Terminal Colombo via C. Colombo in
Lamezia Terme Nicastro: 5 minutes away



BY TRAIN

Lamezia Terme Railway Station Nicastro:
100 metres away

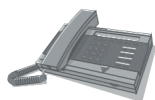


BY CAR

Via XX Settembre is the main communi-
cation main street.

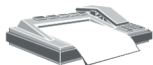
Free and secure parking for Clients of
Poliambulatorio Lametino in a private
garage with entrance at no. 86 of the
same street

HOW TO CONTACT US



PHONE

+39 0968 27565 / 28412 / 27070



FAX

+39 0968.201668



E-MAIL

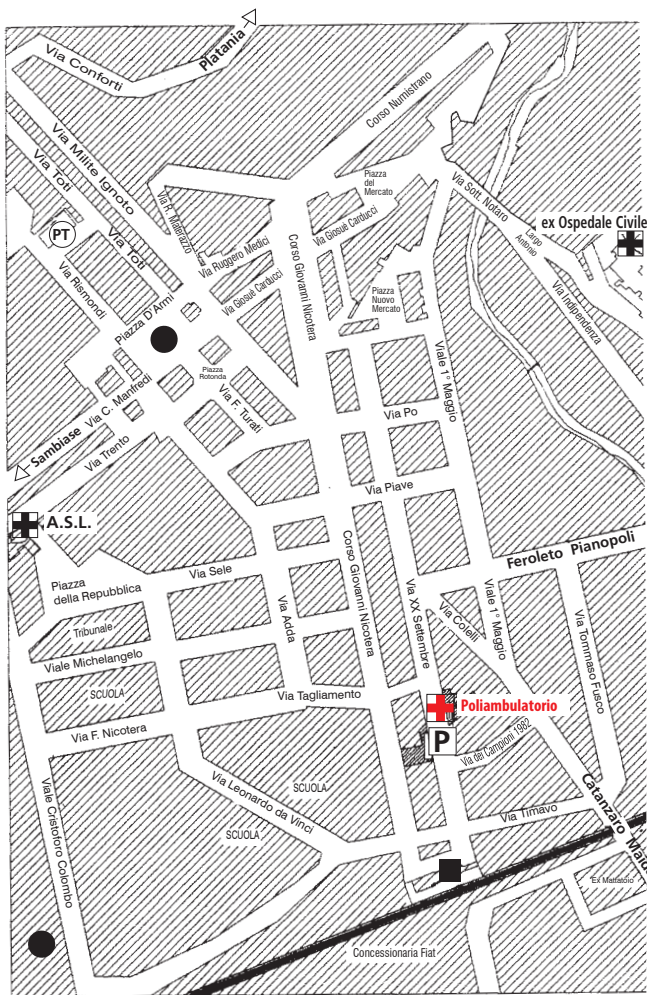
info@poliambulatoriolametino.it

PEC

amministrazione.poliambulatorio@pec.it

POLIAMBULATORIO LAMETINO:

Location: XX Settembre, 91 street - Lamezia Terme



- | | | |
|---|---|--|
|  Bus station terminal |  Healthcare facilities |  Post station |
|  Railway station
Nicastro |  Secure Parking |  Railway |
| | |  Direction |

QUALITY CERTIFICATION

Poliambulatorio Lametino complies the requirements of the Standard for QUALITY MANAGEMENT SYSTEM QUALITY MANAGEMENT SYSTEM ISO 9001:2015 valid for the application field: "PROVISION OF CLINICAL ANALYSIS SERVICES IN THE FIELDS OF CLINICAL CHEMISTRY, TOXICOLOGY HAEMATOLOGY, SEROIMMUNOLOGY AND MICROBIOLOGY".

Valid certificate: DNV-CERT 14078-2004- AQ-BRI-SINCERT
validity 11.08.2011-10.08.2024

QUALITY POLICY

The quality policy objectives, in accordance with ISO 9001:2015, are based on the maximum satisfaction of requirements.

The continuous improvement of the Quality Management System Quality Management System is framed in a perspective of ever greater attention to the customer to achieve the same.

STAFF

The staff of Polimabulatorio Lametino consists of:

- Physicians
- Biologists
- Laboratory Technicians
- Professional Nurses
- Administrative staff
- Auxiliaries
- Biologist specialising in microbiology and seroimmunology



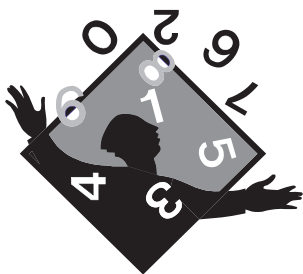
WORKING HOURS

Monday to Saturday

Morning: 7 a.m. - 12.30 p.m.

Afternoons: BY APPOINTMENT

* *In August Polimabulatorio Lametino is closed on Saturdays*



INFORMATION

Services paid by the National Health Service:

According to the regulations in force, to carry out analyses under accredited with the National Health Service the patient must present the appropriate prescription containing:

- Name, surname, age of the patient
- Number of exemptions from payment of services
- Type of services requested
- Diagnostic question
- Date, stamp and signature of the prescribing doctor

Services in private practice:

*The rates are available to the public at the reception desk.
The patient must be in possession of*

- Valid identification document
- Health card



RESERVATION

Reservation is compulsory

It is possible to book

- Directly at the secretariat of Poliambulatorio Lametino
- By phone +39 0968/27565 +39 0968/27070 +39 0968/28412

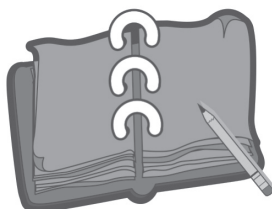
As an Accredited Laboratory, Poliambulatorio Lametino has an obligation to schedule the acceptance of requests from the Regional Health Service, to ensure availability throughout the whole year and in compliance with the maximum limit of expenditure assigned with the annual budget.

Urgent (U) bookings are executed within a maximum time of 72 hours.

Reservations for services requiring a stay in the facility's premises, are limited to two per day.

Users who cannot arrive on the day scheduled for the service for the service is requested to communicate this in good time.

In the same way, Poliambulatorio Lametino will communicate in good time of any inability to provide the services, and will services, and will arrange a new appointment.



CHECK-IN

When checking in, the user will be given a receipt certifying successful registration and the same will be the official document for collecting the report.

The receipt of the report pick-up certifies the correspondence with the request.

The fee due must be paid upon of acceptance.

According to the provisions of Legislative Decree No 196 of 30.06.2003 "Code for the protection of personal data", consent is required for the performance of the service the consent consent given is also valid later, when other acceptances.

For examinations with special procedures, dynamic curves or with load, consent must be given by completing a special form.

The user will be informed if the requested examination will be performed with the 'service' procedure.



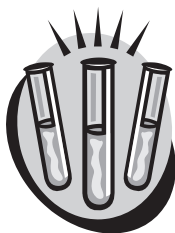
BLOOD WITHDRAWALS

The blood sample is taken after acceptance in the appropriate rooms.

Microbiological sampling for requests of relevance to obstetrics and gynecology is carried out by graduates.

The Citizen - User is invited to stay in the premises of the Laboratory for at least 10 minutes after taking the blood sample.

For blood samples with special procedures, it is mandatory to remain on the Laboratory premises for as long as necessary.



DOMICILIARY WITHDRAWALS

Samples may be accepted from outside the Laboratory.

It is necessary that the sampler is informed about the correct methods of blood sampling.

Test tubes with blood and containers with materials to be examined must reach the Laboratory in a short time after collection.

Caution is required when transporting blood samples microbiological samples: information must be obtained in advance.

Cautions are due for the transport of seminal fluid seminal fluid: it is necessary to take the 'instructions for sample collection' when booking or by consulting the website



QUALITY CONTROL

“Quality control consists of a series of procedures which make it possible to verify the quality of a product and that of the results obtained. It is the continuous evaluation of the status of procedures, analysis methods and data produced by the laboratory with the aim of minimising all circumstances that could lead to non-conformities with the results to be achieved.

The implementation of quality control programmes, which involves a large workload, is nevertheless necessary when considering the effects on the results.

The application of control procedures, which include continuous monitoring of all laboratory activities and the materials used, is indispensable for the reproducibility, precision and accuracy of the data produced in that it leads to the identification, reduction or elimination of random, systematic or gross errors”.

Poliambulatorio Lametino adopts an extensive programme of Continuous Quality Control using material supplied and certified by world-leading companies, and, to assess its own efficiency, also adopts an external External Quality Control programme for the processing sectors (VEQ).

Analyses are carried out in a fully computerized with a global management procedure on the client-server model, organised in autonomous and connected stations, acceptance and processing with barcode system, input of the results with continuous connection to the analytical instruments. The analytical system of computerized total, barcode, and two-way continuous connection to acquire the requests and give the results, guarantees maximum reliability in data management and control.

COMPUTER SYSTEM

Analyses are performed in full computerization with a global management procedure on the client-server model, organised in autonomous and linked stations, acceptance and processing with barcode system, input of results with continuous connection to the instrumentation analytical instruments.

The analytical system of computerized total, barcode and two-way continuous connection to acquire the requests and give the results, guarantees maximum reliability in data management and control.

PAYMENT OF THE TICKET

Payment of the ticket is made at the Laboratory when checking in.

Exemptions from co-payment does not differ with other public or private laboratories that apply the regional fee scale, as provided for by the provisions in force.

WAITING TIMES

Waiting times between check-in and blood withdrawal: 10 to 15 minutes

Waiting time between collection and delivery of the report

For examinations of clinical significance (Beta-HCG) or individual examinations (urine, blood count, fertility hormones, coagulation checks, etc.):

within 3 hours

For clinical chemistry examinations:

within 24 hours

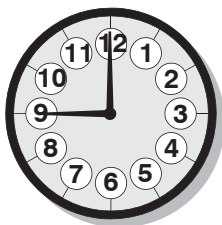
For bacteriological examinations

after 24 hours for "negativity

after 48 hours for "positivity

For hormonal examinations:

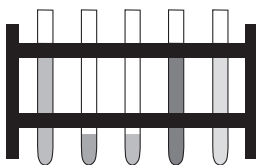
2 to 4 days



FIRST-LEVEL TESTS*

- Routine blood parameters
- Hematological and coagulation parameters
- Urine parameters
- Dynamic oral load tests
- Seminal fluid examinations
- Drug dosage examinations
- Examinations for absence or intake of drugs
- Veterinary examinations

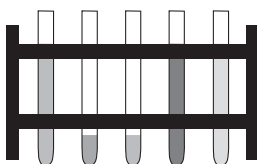
* for further information on available examinations contact Poliambulatorio Lametino



SECOND-LEVEL TESTS

- General endocrinology examinations
- Sexual endocrinology examinations
- Gynaecological endocrinology examinations
- Fertility investigations
- Medical genetics investigations
- Cystic fibrosis
- Thalassaemia Beta
- Thrombophilia
- Chromosomal map
- Molecular infectiology
- Paternity investigations
- Haemochromatosis

for further information on available examinations contact
Poliambulatorio Lametino



MICROBIOLOGY AND SEROIMMUNOLOGY

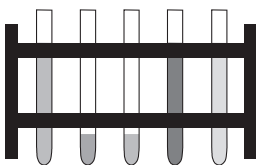
They are performed *:

- Bacteriological and cultural examinations
- Virological tests for hepatitis HAV, HBV, HCV
- HIV test
- Examinations for Rubella, Toxoplasma, Herpes, Cytomegalovirus Parotitis, Varicella, Pertussis, Measles
- Tumour marker tests
- Parasitology examinations
- Autoimmunity examinations
- Molecular biology examinations

SARS COV-2 diagnostics

- Molecular test on nasopharyngeal swab
- Rapid test on nasopharyngeal swab with fluorescence immunoassay method and reading in microfluidics

* for further information on available examinations contact Poliambulatorio Lametino



PARTNER SYNLAB*From 2019*

Poliambulatorio Lametino has partnered with Synlab, a leader in Italy and Europe in offering diagnostic laboratory services.

The contractual relationship with Synlab is aimed at ensuring in our premises the availability of services laboratory diagnostics services that can be performed at all Synlab analysis laboratory sites, with the same quality and in the same timeframe.

The organisation provides for the sharing of equipment and quality controls, and the performance of most diagnostic examinations and the daily dispatch of specialised or low-frequency examinations to the central Synlab laboratory.

The aim is to offer our users an increasingly more complete, with even greater efficiency and efficiency through a new 'integrated' approach aligned with the highest European quality standards.



COLLECTION AND ACCESSIBILITY OF RESULTS

Results can be collected *:

Monday to Saturday:

from 07.30 a.m. to 12.30 p.m.

with access from Via XX Settembre n. 83

The results can be collected

- at the Poliambulatorio Lametino from the date and time indicated on the form left in the reception desk
- downloaded from home in computerized mode (online report) upon request at the reception desk of the credentials (access password)
- by mail

The User who authorizes home delivery and/or at his/her Attending Physician assures the Laboratory to have taken all the necessary precautions to keep confidential the reported response.

After 60 days, failure to collect the report authorizes Poliambulatorio Lametino to send the User written notice to collect the report and for payment of the fee, in accordance with the provisions in force.

* *If a person other than the applicant appears to collect, it is necessary to be provided with a proxy*

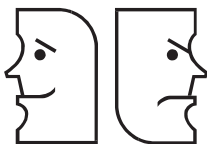
USER'S RIGHTS AND DUTIES

The User has the right...

- ...to the presence, within the Poliambulatorio Lametino, of a specialised health professional who is available to obtain the most appropriate indications for his/her needs and concrete help in interpreting the results of the analyses
- ...to obtain any information on the services performed
- ...to be able to identify personnel, who must therefore be with a name tag with name and qualification
- ...respect for privacy
- ...to receive all the information that enables them to express consent when this is required
- ...to obtain the provision of the service according to the contractual specifications: if this is not the case, he/she may lodge a complaint, in accordance with the established procedures
- ...to know that the service requested will be provided according to the "Service" modalities, i.e. in another Workshop

The User has the duty...

- ...to respect the times established for taking samples and for collecting and to collect the results
- ...to maintain respect for the environment, equipment and furnishings

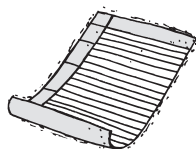


FEEDBACKS

Users are invited to express anonymously their opinion on the service offered, by filling in a special questionnaire available

- on the premises of the Poliambulatorio Lametino, on request, during throughout the year
- on the form available on the website

This information will be stored and processed periodically: each user's answers will be taken into account to continuously improve the quality of the service offered.



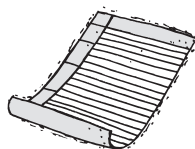
COMPLAINTS

The User has the right to lodge a complaint in the manner provided.

The User may inquire at the Poliambulatorio Lametino management about the planned procedure (also by telephone: in which case the user is required to leave his telephone number and will be called back).

The User is entitled to a justifiable answer to the complaint in the time and in the manner provided for.

Whatever the method of complaint, the justifiable response shall be in writing.



SUMMARY

Mission	3
Fundamental principles	4
Who we are	5
How to reach us	6
How to contact us	6
Map	7
Quality certification.....	8
Quality policy	8
Staff	9
Working hours.....	10
Information	11
Reservation	12
Check-in	13
Blood withdrawals	14
Domiciliary withdrawals	15
Quality control	16
Computer system	17
Payment of the ticket	17
Waiting times	18
First-level tests	19
Second-level tests	20
Microbiology and Seroimmunology	21
Partner Synlab	22
Collection and accessibility of results	23
User's rights and duties	24
Feedbacks	25
Complaints	26

POLIAMBULATORIO LAMETINO

Working hours: 7 am – 12.30 am

- **Clinical analyses:**
 - Chemistry and Toxicology
 - Haematology
 - Parasitology
 - Microbiology
 - Seroimmunology
 - Seminal fluid examination
 - Autoimmunity
 - Veterinary medicine

- **Hormonal examinations:**
 - Thyroid
 - Fertility
 - Pregnancy
 - Menopause
 - Tumour markers

- **Allergy tests**
 - Total IgE
 - Specific IgE
 - Inhalants
 - Foodstuffs
 - Grasses
 - Herbs
 - Trees

- Check-up
- Premarital check-up
- Medical genetics
- Couple infertility investigation